



DURACIÓN

8 semestres (4 años) más
Proceso de Titulación (1 semestre)

MODALIDAD DE ENSEÑANZA

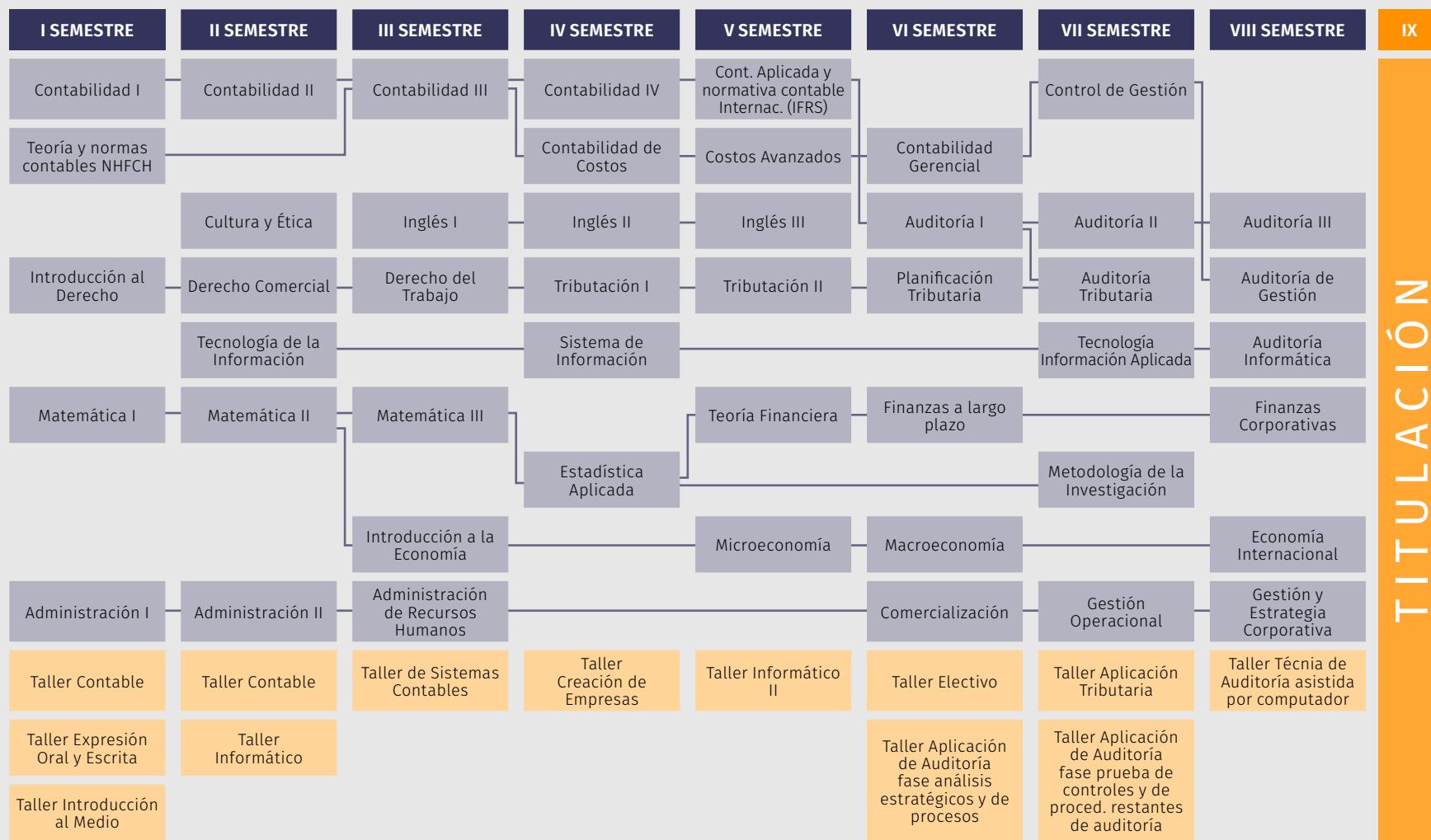
Presencial

TOTAL CRÉDITOS CARRERA

230

REQUISITOS DE TITULACIÓN

Malla Curricular Aprobada y
Práctica Profesional



TITULACIÓN

■ ESPECIALIDAD

■ PROFUNDIZACIÓN